

前2436-1 後・新

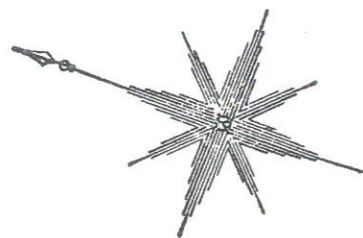
523455

地積測量図

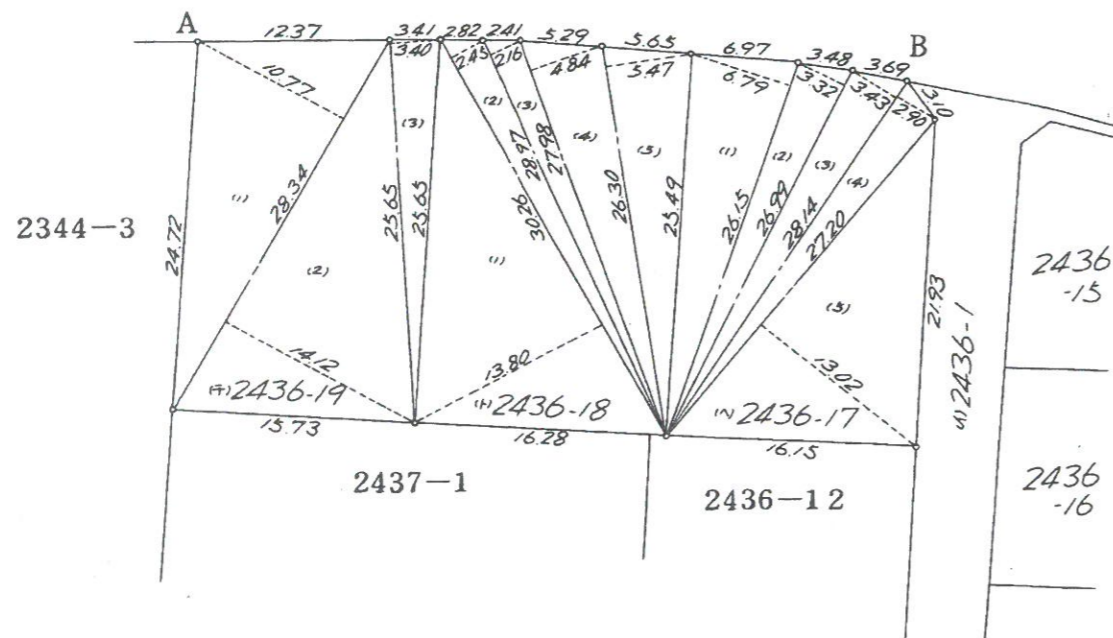
7/3

地番	2436番13ないし同番19
土地の所在	嘉穂郡桂川町大字土師字川原田

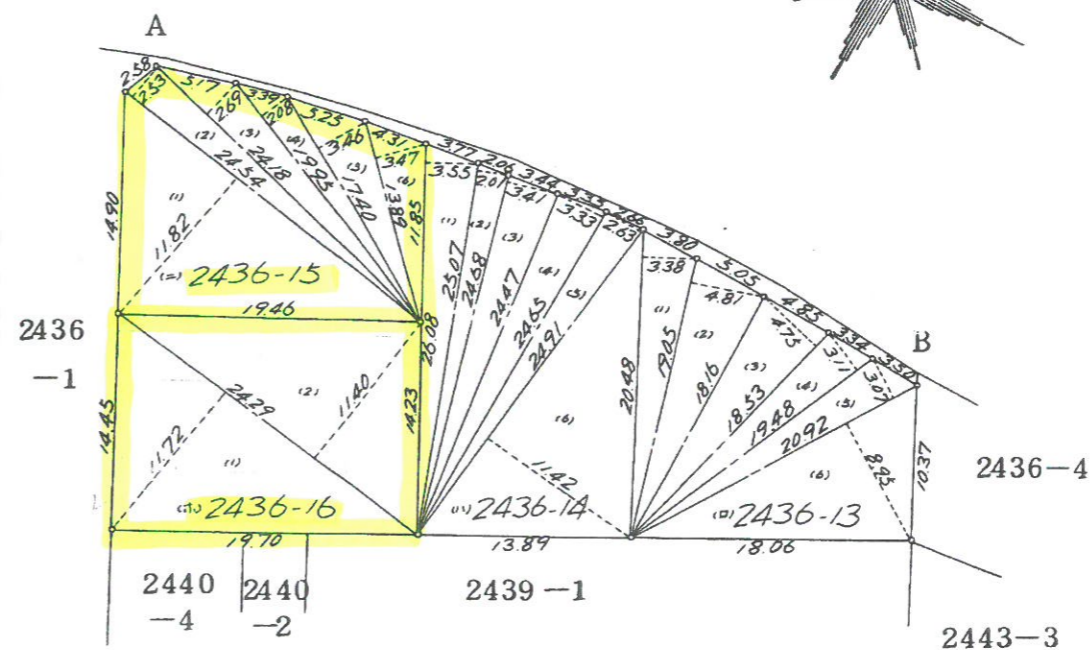
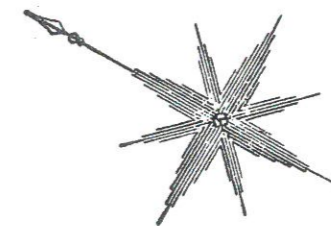
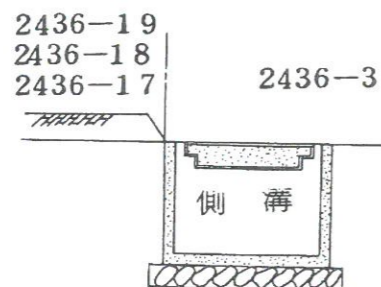
59.8.9



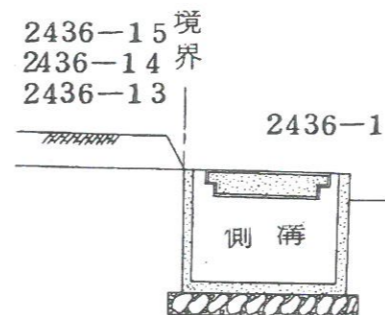
道 2436-3 路



A、B詳細図



A、B詳細図



○印はプラスチック境界杭

作製者 嘉穂郡筑穂町大字平塚 3番地の1 山本昭隆 (昭和59年8月3日作製)  
土地家屋調査士

(福岡県土地家屋調査士会)

申請人 有限会社 山本測量開発 代表取締役 山本昭隆  
縮尺 1/500